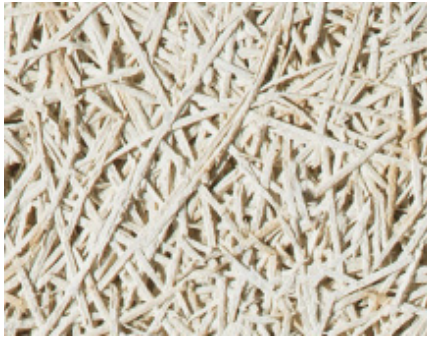




CELENIT ABE

Tekniset tiedot



Lämmöneriste ja akustiikkalevy mineralisoidusta ohuesta puukuidusta, joka on sidottu valkoisella portlandsementillä. Puukuidin leveys: 1 mm.

Erittäin laadukas sisustus - akustiikkalevylevy.

Yhteensopiva standardien EN 13168 ja EN 13964 kanssa.

ANAB-ICEA ja natureplus sertifiointi materiaalien ja tuotantoprosessin ekologisuudesta.

CELENIT AB on PEFC™-sertifioitu. Saatavana myös FSC® sertifioinilla.

Saatavana myös harmaan portlandsementin kanssa [CELENIT A].

Reunamuodot

D - S4 - RD
DT - T - RDT - RST - PS - PM

Väri

luonnollinen tai maalattu

Käyttökohteet

sisäkatot, seinäpäällysteet,
baffle ja saarekkeet, design ratkaisut

Tekniset tiedot

Standardi	EN 13168 - EN 13964			
Nimikevain CELENIT ABE	WW-EN13168-L3-W2-T2-S2-CS(10)300-CI3			
Nimikevain CELENIT AE	WW-EN13168-L3-W2-T2-S2-CS(10)300-CI1			
Pituus x leveys [mm]	2400x600 - 2000x600 - 1200x600 - 600x600			
Paksuus [mm]	15	25	35	
Paino [kg/m ²]	7,8	12,0	16,3	
Ilmoitettu lämmönjohtavuus λ_b [W/mK]	0,075			
Ilmoitettu lämmönvastus R_b [m ² K/W]	0,20	0,30	0,45	
Puristusjännitys 10% muodonmuutuksella σ_{10} [kPa]	≥ 300			Äänenvaimennusarvo α_w fino a 1,00 - NRC fino a 0,95
Vesihöyryn siirtyminen μ	5			Kestävyys Classe C
Ominaislämpökapasiteetti c_p [kJ/kgK] ¹	1,81			Valon heijastus CELENIT ABE [%] 50,7 - 74,0 (colorato bianco 05/15)
Paloluokitus ²	Euroclasse B-s1, d0			Valon heijastus CELENIT AE [%] 31,2
Kloridipitoisuus CELENIT ABE [%]	$\leq 0,06$			Formaldehydin vapautuminen Classe E1
Kloridipitoisuus CELENIT AE [%]	$\leq 0,35$			Asbestin vapautuminen non contiene amianto

¹ Sertifikaatti Università di Bologna - LEBSC no. 809 | rev. 07.05.2009

² Eri värisävyt eivät vaikuta paloluokitukseen

Logistiikka tiedot

Mitat [mm]	Lava	15 mm	25 mm	35 mm
levy: 2400x600	levyä per lava	130	88	60
lava: 2400x1200	m ² per lava	187,20	126,72	86,40
levy: 2000x600	levyä per lava	130	88	60
lava: 2000x1200	m ² per lava	156,00	105,60	72,00
levy 1200x600	levyä per lava	130	88	60
lava: 1200x1200	m ² per lava	93,60	63,36	43,20
levy: 600x600	levyä per lava	260	176	120
lava: 1200x1200	m ² per lava	93,60	63,36	43,20

Sertifiointit

ISO 9001:2015 no. 1351

ANAB no. EDIL 2009_004

NATUREPLUS no. 1007-1511-134-1

EPD® S-P-00477

FSC® no. ICILA-COC-002789

PEFC™ no. ICILA-PEFCOC-000117

ICEA no. LEED 2015_001

ICEA no. REC 2015_001





Äänenvaimennus

Levytyyppi ¹	Testissä käytetty levy ²			Sertifikaatti ³		Äänenvaimennus									
	Paksuus [mm]	MW [mm]	TH [mm]	No.	Päivämäärä	125	250	Taajuus α_p [Hz]		2000	4000	α_w	NRC	SAA	Luokka
Suorakiinnitys															
CELENIT ABE	15	15		324526-A	14.05.2015	0,05	0,10	0,25	0,45	0,80	0,65	0,30 (H)	0,40	0,40	D
CELENIT ABE	25	25		331334-A	11.02.2016	0,10	0,20	0,35	0,70	0,85	0,85	0,40 (M-H)	0,55	0,53	D
CELENIT ABE	35	35		331335-A	11.02.2016	0,10	0,25	0,45	0,85	0,70	0,95	0,50 (M-H)	0,55	0,56	D
Tyhjä ilmarako															
CELENIT ABE	15	45		324527-A	14.05.2015	0,10	0,15	0,45	0,80	0,55	0,60	0,45 (M-H)	0,50	0,49	D
CELENIT ABE	15	215		324527-B	14.05.2015	0,25	0,55	0,55	0,45	0,60	0,70	0,55 (H)	0,55	0,54	D
CELENIT ABE	15	300		324527-C	14.05.2015	0,30	0,55	0,45	0,55	0,60	0,75	0,55 (H)	0,55	0,54	D
CELENIT ABE	25	55		333106-A	20.04.2016	0,10	0,25	0,65	0,80	0,65	0,85	0,55 (M-H)	0,60	0,59	D
CELENIT ABE	25	75		331334-B	11.02.2016	0,15	0,35	0,80	0,75	0,70	0,95	0,65 (H)	0,65	0,64	C
CELENIT ABE	25	125		331334-C	11.02.2016	0,15	0,45	0,75	0,60	0,75	0,95	0,65 (H)	0,65	0,63	C
CELENIT ABE	25	225		331334-F	11.02.2016	0,25	0,65	0,65	0,60	0,80	1,00	0,65 (H)	0,65	0,66	C
CELENIT ABE	25	300		333106-B	20.04.2016	0,35	0,60	0,50	0,60	0,80	0,95	0,60 (H)	0,60	0,62	C
CELENIT ABE	35	65		331335-B	11.02.2016	0,15	0,30	0,75	0,85	0,75	0,95	0,60 (M-H)	0,65	0,67	C
CELENIT ABE	35	85		331335-C	11.02.2016	0,15	0,35	0,75	0,65	0,75	0,95	0,65 (H)	0,65	0,62	C
CELENIT ABE	35	235		331335-D	11.02.2016	0,30	0,70	0,60	0,70	0,90	1,00	0,70 (H)	0,70	0,72	C
CELENIT ABE	35	300		333107-A	20.04.2016	0,40	0,65	0,50	0,65	0,85	0,95	0,60 (L-H)	0,65	0,66	C
Levyn päällä kivillä															
CELENIT ABE	15	30 (2)	45	324526-B	14.05.2015	0,20	0,60	1,00	1,00	0,80	0,75	0,85	0,90	0,88	B
CELENIT ABE	15	40 (2)	300	324527-D	14.05.2015	0,50	0,85	0,95	1,00	0,85	0,80	0,90	0,90	0,91	A
CELENIT ABE	25	30 (4)	55	324528-B	14.05.2015	0,25	0,70	1,00	0,95	0,85	0,90	0,90	0,90	0,90	B
CELENIT ABE	25	30 (1)	85	324531-B	14.05.2015	0,35	0,85	1,00	0,95	0,85	0,90	0,95	0,95	0,94	A
CELENIT ABE	25	60 (1)	125	324533-A	14.05.2015	0,50	0,95	0,95	0,95	0,85	0,95	0,95	0,95	0,93	A
CELENIT ABE	25	30 (4)	200	324531-D	14.05.2015	0,50	0,85	0,95	1,00	0,90	0,90	0,95	0,95	0,93	A
CELENIT ABE	25	50 (2)	200	331334-E	11.02.2016	0,50	1,00	1,00	1,00	0,95	1,00	1,00	1,00	0,98	A
CELENIT ABE	25	60 (5)	200	331334-D	11.02.2016	0,35	1,00	0,90	0,85	0,85	1,00	0,90 (L)	0,90	0,89	A
CELENIT ABE	25	40 (3)	225	324533-B	14.05.2015	0,50	0,90	0,95	1,00	0,85	0,95	0,95	0,95	0,93	A
CELENIT ABE	25	50 (2)	300	324531-F	14.05.2015	0,55	0,90	1,00	1,00	0,85	0,95	0,95	0,95	0,94	A
CELENIT ABE	35	30 (2)	65	324534-B	14.05.2015	0,25	0,60	1,00	0,90	0,80	0,95	0,85	0,85	0,84	B
CELENIT ABE	35	40 (2)	200	324535-B	14.05.2015	0,50	0,95	1,00	1,00	0,90	1,00	1,00	0,95	0,94	A
CELENIT ABE	35	40 (2)	300	324535-D	14.05.2015	0,55	0,90	1,00	1,00	0,90	1,00	0,95	0,95	0,93	A

¹ Maali ei vaikuta CELENIT levyjen äänenvaimennusaroihin Giordano Instituutin mukaan 16.07.2015. Äänenvaimennusarvot pätevät myös tuotteille, joissa on harmaa sementti.

² Testissä käytetty levy kohdassa paksuus tarkoittaa CELENIT levyjen paksuutta - "MV" tarkoittaa kivillän paksuutta levyn takana (1) tiheys 40 kg/m³; (2) tiheys 50 kg/m³; (3) tiheys 70 kg/m³; (4) tiheys 80 kg/m³ - "TH" (Total Height) tarkoittaa kokonaispaksuutta katon alapinnasta levyn alapintaan

³ Kaikki testit ja sertifikaatit on tehty Istituto Giordano (Bellaria - RN - Italia) toimesta EN ISO 354:2003 standardin mukaan

Suorakiinnitys





Tyhjä ilmarako



Levyn päällä kivillä



**Iskunkestävyys EN 13964/Liite D -DIN 18032/osa 3**

	Levytyyppi	Runko	Sertifikaatto ¹ No. / Pvm	Standardi	Tulos
Alakatto	 CELENIT ABE Paksuus: 25 mm Mitat 1200x600 mm Reunamuoto: viistetty - S4	Puurunko: 60x30 mm Poikittaiskannattaja: etäisyys k 300 mm Pitkittäiskannatta: etäisyys k 600 mm Ruuveja per levy: 9	332600 31.03.2016	UNI EN 13964 DIN 18032-3	luokka 1A hyväksytty
Seinä	 CELENIT ABE Paksuus: 35 mm Mitat: 1200x600 mm Reunamuoto: viistetty- S4	Puurunko: 60x30 mm Poikittaiskannattaja: etäisyys k 600 mm Pitkittäiskannatta: etäisyys k 600 mm Ruuveja per levy: 9	324042 27.04.2015	DIN 18032-3	hyväksytty

¹ Kaikki sertifikaatien testit Istituto Giordano (Bellaria - RN - Italia) toimesta**Varastointi, käyttö ja huolto**

Säilytä levyt lavalla, suoralla pohjalla, suojattuna sateelta ja suoralta auringonvalolta. Käsittele lavoja varovasti työmaalla. Lavan kulmien törmäily, voi vaurioittaa levyjä. Tarkemmat ohjeet löydät ladattavasta "Storage, use and maintenance" tiedostosta osoitteesta www.celenit.com.



muuttua. Älä säädä huoneenlämpötilaa heti asennuksen jälkeen. Levyssä kaksi puolta, toinen pinta jää näkyviin ja levyjen takapuoli asennetaan runkoa vasten. Levyjen takapuolella on yleensä CELENIT logo tai mittausmerkintöjä. Levyjen etupuoli voi olla värillinen ja/tai siinä on reunamuotoja. Mikäli levyssä ei ole värjättyä puolta tai reunamuotoja tunnistat etupuolen siitä miten levyt on asetettu lavalle: levyjen etupuoli osoittaa ylöspäin ja takapuoli kohti lavaa.

Maalamattomien levyjen värisävy voi vaihdella, mikä johtuu levyjen luonnollisesti valmistusprosessista ja raaka-aineista. Ainoastaan maalatuilla levyillä on tasainen värisävy.

CELENIT levyt ovat mittapysyviä (EN 13168), mutta levyjen on annettava sopeutua huoneilmaan ennen asennusta. Levyt asennetaan sen jälkeen kun kohteen kaikki betonityöt on tehty, ovet ja ikkunat on asennettu ja lämmitys ja IV laitteet on asennettu. Asennuksen aikana ja sen jälkeen huoneen lämpötila ei saa